

Nous sommes à votre écoute pour  
s'adapter à vos contraintes et  
avançons ensemble pour créer  
l'avenir.

49 A, route de Challanges

21200 BEAUNE

TEL : 03.80.22.20.12

FAX : 03.80.24.06.19

[contact@meursaultlocation.com](mailto:contact@meursaultlocation.com)



Retrouver nous sur FACEBOOK : meursault.location



# SOMMAIRE

## TERRASSEMENT

|                               |    |
|-------------------------------|----|
| MINIPELLE .....               | 4  |
| PELLE .....                   | 6  |
| ACCESSOIRES .....             | 9  |
| CHARGEUR .....                | 10 |
| CHARGEUSE .....               | 11 |
| TRANSPORTEUR A CHENILLE ..... | 12 |
| DUMPER .....                  | 13 |

## COMPACTAGE

|                       |    |
|-----------------------|----|
| PLAQUE VIBRANTE ..... | 15 |
| PILONNEUSE .....      | 16 |
| COMPACTEUR .....      | 16 |

## MANUTENTION

|                         |    |
|-------------------------|----|
| LEVAGE MANUEL .....     | 19 |
| CHARIOT DE LEVAGE ..... | 22 |

## ELEVATION DES PERSONNES

|                    |    |
|--------------------|----|
| ECHAFAUDAGES ..... | 25 |
| NACELLES .....     | 26 |

## ALIMENTATION ELECTRIQUE

|                            |    |
|----------------------------|----|
| GROUPE ELECTROGENE .....   | 29 |
| COFFRET DE COMPTAGE .....  | 31 |
| ENROULEUR ELECTRIQUE ..... | 32 |

## ECLAIRAGE

|                        |    |
|------------------------|----|
| BALLON ECLAIRANT ..... | 33 |
| MAT D'ECLAIRAGE .....  | 33 |
| ECLAIRAGE MOBILE ..... | 33 |

## AIR COMPRIME

|                    |    |
|--------------------|----|
| COMPRESSEUR .....  | 34 |
| PIOCHE A AIR ..... | 35 |

## SIGNALISATION

|                            |    |
|----------------------------|----|
| FEUX DE CHANTIER .....     | 36 |
| PANNEAUX .....             | 36 |
| PROTECTION DES ACCES ..... | 36 |

## BETON, SCIAGE, PERFO ET DEMOLITION

|                            |    |
|----------------------------|----|
| ETAI .....                 | 37 |
| COFFRAGE RETRACTABLE ..... | 37 |
| BETONNIERE .....           | 37 |
| AIGUILLE VIBRANTE .....    | 38 |
| LISSARDE .....             | 38 |
| REGLE VIBRANTE .....       | 39 |
| TALOCHEUSE .....           | 39 |
| SCIE A SOLS .....          | 39 |
| SCIE A MURS .....          | 40 |
| DECOUPEUSE MURALE .....    | 40 |
| DECOUPEUSE A DISQUE .....  | 40 |
| TRONCONNEUSE BETON .....   | 41 |
| RAINUREUSE .....           | 41 |
| DISQUEUSE .....            | 41 |
| COUPE-CARREAUX .....       | 42 |
| SCIE A CARRELAGE .....     | 42 |

|                         |    |
|-------------------------|----|
| SCIE SUR TABLE .....    | 42 |
| COUPE-PAVES .....       | 42 |
| PONCEUSE DIAMANT .....  | 43 |
| SATINEUSE .....         | 43 |
| PONCEUSE A SOLS .....   | 44 |
| RABOT BETON .....       | 44 |
| BOUCHARDEUSE .....      | 44 |
| SCIE SABRE .....        | 45 |
| SCIE SAUTEUSE .....     | 45 |
| SCIE CIRCULAIRE .....   | 45 |
| SCIE A ONGLET .....     | 45 |
| PERCEUSE-VISSEUSE ..... | 46 |
| MARTEAU-PIQUEUR .....   | 46 |
| PERFORATEUR .....       | 47 |
| PERCEUSE DIAMANT .....  | 48 |
| CAROTTEUSE .....        | 48 |
| GOULOTTE .....          | 48 |

## POMPAGE

|                        |    |
|------------------------|----|
| POMPE IMMERGEE .....   | 49 |
| POMPE THERMIQUE .....  | 49 |
| POMPE A MEMBRANE ..... | 50 |

## TOPOGRAPHIE

|                             |    |
|-----------------------------|----|
| NIVEAU OPTIQUE .....        | 51 |
| LASER SIMPLE PENTE .....    | 51 |
| LASER DOUBLE PENTE .....    | 51 |
| LASER DE CANALISATION ..... | 51 |

## INTERIEUR

|                              |    |
|------------------------------|----|
| POSTE A SOUDER .....         | 52 |
| CINTREUSE .....              | 52 |
| DECOLLEUSE A PAPIER .....    | 52 |
| DECOLLEUSE A SOL .....       | 53 |
| DECAPEUR THERMIQUE .....     | 53 |
| MONOBROSSE .....             | 53 |
| NETTOYEUR MOQUETTE .....     | 53 |
| NETTOYEUR VAPEUR .....       | 54 |
| AUTOLAVEUSE .....            | 54 |
| MALAXEUR .....               | 54 |
| VISSEUSE A PLATRE .....      | 54 |
| PONCEUSE A PLATRE .....      | 55 |
| PONCEUSE ORBITABLE .....     | 55 |
| PONCEUSE TRIANGULAIRE .....  | 55 |
| PONCEUSE A BANDE .....       | 55 |
| PONCEUSE A PARQUET .....     | 56 |
| BORDUREUSE .....             | 56 |
| PISTOLET A PEINTURE .....    | 56 |
| VENTILATEUR-EXTRACTEUR ..... | 56 |
| DESHUMIDIFICATEUR .....      | 57 |
| CHAUFFAGE .....              | 57 |
| CLIMATISATION .....          | 58 |

## **ESPACE VERT**

|                              |    |
|------------------------------|----|
| MOTOCULTEUR .....            | 59 |
| ROTOVATOR .....              | 59 |
| ROULEAU A GAZON .....        | 59 |
| TARIERE .....                | 60 |
| ENFONCE-PIEUX .....          | 60 |
| DEBROUSSAILLEUSE .....       | 60 |
| DESHERBEUR THERMIQUE .....   | 61 |
| SCARIFICATEUR .....          | 61 |
| TONDEUSE .....               | 61 |
| SOUFFLEUR .....              | 61 |
| TAILLE-HAIE .....            | 62 |
| TRONCONNEUSE A BOIS .....    | 62 |
| TRONCONNEUSE D'ELAGAGE ..... | 62 |
| ELAGUEUSE SUR PERCHE .....   | 62 |
| SCIE A BUCHE .....           | 63 |
| PULVERISATEUR .....          | 63 |
| BROYEUR .....                | 63 |
| ROGNEUSE DE SOUCHES .....    | 64 |
| TIRE-FIL .....               | 64 |
| TIRE-FORT .....              | 64 |
| JOINTOYEUSE .....            | 64 |
| TYROLIENNE .....             | 65 |
| MACHINE A PROJETER .....     | 65 |
| SABLON MURAL .....           | 65 |
| PISTOLET A CLOU .....        | 65 |
| FER A SOUDER .....           | 65 |

## **NETTOYAGE**

|                        |    |
|------------------------|----|
| ASPIRATEUR .....       | 66 |
| ASPIRATEUR-POMPE ..... | 66 |
| SABLEUSE .....         | 66 |
| HYDROGOMMEUSE .....    | 67 |
| NETTOYEUR HP .....     | 67 |

## **TRANSPORT**

|                         |    |
|-------------------------|----|
| CAMION BENNE .....      | 68 |
| CAMION TOLE .....       | 68 |
| VEHICULE 9 PLACES ..... | 68 |
| REMORQUE .....          | 68 |
| CITERNE A EAU .....     | 69 |
| CUVE A FIOUL .....      | 69 |

## **BASE-VIE**

|                            |    |
|----------------------------|----|
| BASE-VIE .....             | 70 |
| ROULOTTE DE CHANTIER ..... | 70 |
| BUNGALOW .....             | 70 |
| CONTENEUR .....            | 71 |
| BARNUM .....               | 71 |

## **OUTILLAGE** .....

## **INDEX** .....

# TERRASSEMENT

## MINIPELLE

800 KG



Minipelle 800 kg KUBOTA avec arceau repliable, compacte mais puissante.

Largeur : 700 mm

Hauteur avec arceau : 2220 mm

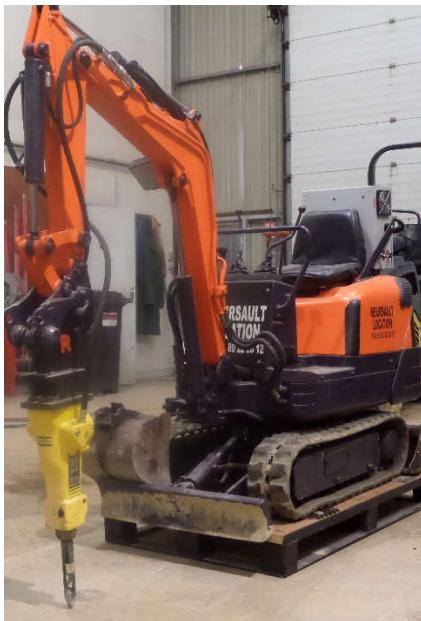
Hauteur avec arceau replié : 1500 mm

Profondeur maxi de terrassement : 1720 mm

Livré au un godet de curage de 800 mm et godet de terrassement de 350 mm

Option possible : - BRISE ROCHE  
- GRIFFE

## 800 KG ELECTRIQUE



Minipelle 800 kg 100% électrique 380 Volts, avec huile alimentaire. Idéale pour les milieux clos, les zones alimentaires, les cuveries, les caves ...

Largeur : 780 mm

Hauteur avec bras replié : 2000 mm

Longueur avec bras replié : 2800 mm

Profondeur maxi de terrassement : 1720 mm

Livré au un godet de curage de 800 mm et godet de terrassement de 350 mm

Option possible : - BRISE ROCHE  
- GRIFFE

## 1T500



Minipelle 1T500 KUBOTA idéale pour vos petits terrassements, est ultra compacte en version urbaine.

Version Urbaine :

Largeur : 990 mm à 1240 mm

Hauteur : 2300 mm

Profondeur maxi de terrassement : 2310 mm

Livré au un godet de curage de 1000 mm, un godet de terrassement de 350 mm et de 450 mm

Option possible : - BRISE ROCHE  
- GRIFFE

## 2T500



Minipelle 2T500 KUBOTA ou IMER avec ou sans cabine. Une machine sans déport arrière et ultra polyvalente. Version pour levage sur demande.

KUBOTA :

Largeur : 1500 mm

Hauteur avec cabine: 2430 mm

Hauteur avec canopy : 2430 mm

Profondeur maxi de terrassement : 2820 mm

Livré au un godet de curage de 1200 mm, un godet de terrassement de 350 mm et de 450 mm

Option possible : - BRISE ROCHE  
- GRIFFE  
- TARIERE

Capacité de levage en frontal lame abaissée rayon de 2 mètres et hauteur 1,50 mètres = 740 kg

## 3T500



Minipelle 3T500 KUBOTA avec cabine, sans déport arrière pour vos opérations de terrassement et de levage.

Largeur : 1700 mm

Hauteur : 2440 mm

Profondeur maxi de terrassement : 3150 mm

Livré au un godet de curage de 1200 mm, un godet de terrassement de 450 mm et de 350 mm

Option possible : - BRISE ROCHE  
- GRIFFE

## 5T500



Minipelle 5T500 KUBOTA ou IMER avec cabine, sans déport arrière pour vos opérations de terrassement et de levage.

Largeur : 1960 mm

Hauteur : 2560 mm

Profondeur maxi de terrassement : 3630 mm

Livré au un godet de curage de 1400 mm, un godet de terrassement de 650mm et de 300 mm

Option possible : - BRISE ROCHE  
- GRIFFE  
- GODET TRAPEZE

## 9T



Pelle KUBOTA ou HITACHI avec cabine, sans déport arrière pour vos opérations de terrassement et de levage.

KUBOTA :

Largeur : 2200 mm

Hauteur : 2540 mm

Profondeur maxi de terrassement : 4600 mm

Livré au un godet de curage de 1500 mm, un godet de terrassement de 900 mm et de 350 mm

Option possible : - BRISE ROCHE  
- GODET TRAPEZE



HITACHI :

Largeur : 2260 mm

Hauteur : 2530 mm

Profondeur maxi de terrassement : 4410 mm

Livré au un godet de curage de 1500 mm, un godet de terrassement de 900 mm et de 400 mm

Option possible : - BRISE ROCHE  
- GODET TRAPEZE

# 13T

Pelle HITACHI ou HYUNDAI pour tous vos gros travaux de terrassement et de levage.

## ZX 135 US :

Largeur : 2490 mm

Hauteur : 2870 mm

Profondeur maxi de terrassement : 5070 mm

Chenille PAD

Livré au un godet de curage orientable de 1800 mm, un godet de terrassement de 1100 mm et de 460 mm

Option possible : - BRISE ROCHE



## HX 130 LC :

Largeur : 2500 mm

Hauteur : 3165 mm

Profondeur maxi de terrassement : 5020 mm

Chenille PAD

Livré au un godet de curage de 1500 mm, un godet de terrassement de 1000 mm et de 400 mm

Option possible : - BRISE ROCHE

# 17T

Pelle HITACHI avec volet variable et lame pour tous vos gros travaux de terrassement et de levage.

## ZX 135 US :

Largeur : 2500 mm

Hauteur : 2800 mm

Profondeur maxi de terrassement : 5000 mm

Chenille PAD 500 MM

Livré au un godet de curage orientable de 1800 mm, un godet de terrassement de 1100 mm, 600 mm et de 450 mm



# 18T

Pelle HYUNDAI pour tous vos gros travaux de terrassement et de levage.

## HX 180 NL :

Largeur : 2600 mm

Hauteur : 3235 mm

Profondeur maxi de terrassement : 6060 mm

Chenille PAD

Livré au un godet de curage orientable de 1800 mm, un godet de terrassement de 1200 mm et de 450 mm





# 21T



Pelle HITACHI pour tous vos gros travaux de terrassement et de levage.

ZH 210 LC :

Largeur : 2990 mm

Hauteur : 2940 mm

Profondeur maxi de terrassement : 6670 mm

Chenille FER

Livré au un godet de curage orientable de 2000 mm, un godet de terrassement de 1170 mm et de 590 mm

# A PNEUS



Pelle LIEBHERR avec stabilisateur et lame pour tous vos gros travaux de terrassement et de levage.

A912 compact :

Largeur : 2550 mm

Hauteur : 3130 mm

Profondeur maxi de terrassement : 4000 mm

Livré au un godet de curage orientable de 1500 mm, un godet de terrassement de 650 mm et de 450 mm, un godet 4 en 1, une benne preneuse et fourche à palette.



Pelle HYUNDAI avec lame pour tous vos travaux de terrassement et de levage.

R55W-9A :

Largeur : 1925 mm

Hauteur : 2850 mm

Profondeur maxi de terrassement : 3500 mm

Livré au un godet de curage orientable de 1400 mm, un godet de terrassement de 800 mm et de 400 mm.

# ACCESSOIRES

Nous disposons d'une palette d'accessoires disponible pour vous aider lors de vos différentes opérations.

## Brise roche hydraulique

Disponible pour les pelles de 800 KG à 17 T et pour les tractopelles.

## Godet orientable

Disponible pour les pelles 5T, 9 T et 17 T

## Godet trapèze

Disponible pour les pelles 5T et 9T et pour les tractopelles.

## Griffe

Disponible pour les minipelles 800kg à 5T. Pour vos travaux de viticulture, espace vert et de défrichage.

## Pince à bordure

Disponible pour les minipelles de 2T5 à 3T5.

## Pince à buses

Disponibles pour les pelles et tractopelles

## Pince à préhension

Disponibles pour les engins de levage (Charge maximum 400 kg).

## Tarière hydraulique

Disponible pour les minipelles de 2T5 à 3T5 (Longueur : 1100 mm à 3100 mm, diamètre : 200 à 250 mm).

## Epareuse (débroussailleuse hydraulique)

Disponible pour les minipelles de 2T5 à 5T5 (Longueur de travail 84 cm, largeur de travail 54.3 cm, diam de coupe 8 cm maxi)

## Plaque vibrante

Disponible pour les pelles 5T



# CHARGEUR

Chargeur compact et robuste pour vos travaux de matériaux en vrac.



BOBCAT S450 :

Largeur : 1490 mm

Hauteur : 1970 mm

Longueur : 3170mm

Godet drop chargeur de 350 litres

Commande à la main et pied

# CHARGEUSE



Chargeuse articulée vos opérations de transport de matériaux en vrac grâce à son godet ou de levage avec ses fourches.

## HITACHI :

Largeur : 1800 mm

Hauteur : 2480 mm

Longueur : 5280 mm

Godet chargeur 4 en 1 de 800 litres

Fourche disponible sur demande



## KOMATSU :

Largeur : 1800 mm

Hauteur : 2465 mm

Longueur : 5445 mm

Godet chargeur 4 en 1 de 750 litres

Fourche disponible sur demande



## KUBOTA :

Largeur : 1750 mm

Hauteur : 2480 mm

Longueur : 5195 mm

Godet chargeur 4 en 1 de 750 litres

Fourche disponible sur demande



## LIEBHERR :

Largeur : 2600 mm

Hauteur : 3025 mm

Longueur : 6400 mm

Godet chargeur 4 en 1 de 1300 litres

Fourche disponible sur demande

# ACCESSOIRES



Nous disposons d'une palette d'accessoires disponible pour vous aider lors de vos différentes opérations.

## Balayeuse

Disponible pour les chargeuses HITACHI.

# TRANSPORTEUR A CHENILLE

Le transporteur à chenille sera un allier utile pour vos travaux en zone délicate ou difficile.



450 kg :

Largeur : 780 mm

Hauteur : 1020 mm

Longueur : 1830 mm

Poids : 190 kg

Charge utile : 450 kg

Déclivité max : 20°

650 kg :

Largeur : 780 mm

Hauteur : 1329 mm

Longueur : 1754 mm

Poids : 480 kg

Charge utile : 650 kg

Déclivité max : 20°



1000 kg :

Largeur : 1025 mm

Hauteur : 2345 mm

Longueur : 2705 mm

Capacité de la benne : dôme 500 litres,

Eau 390 litres

Poids : 910 kg

Charge utile : 1000 kg

Déclivité max : 25°

# DUMPER

## FRONTAL



DUMPER AUSA à déversement frontal.

108 DA :

Largeur : 1080 mm

Hauteur : 1400 mm

Longueur : 2550 mm

Capacité de la benne : 425 litres

Charge utile : 1000 kg

Déclivité max : 17°

120 DA+ :

Largeur : 1200 mm

Hauteur : 1400 mm

Longueur : 2550 mm

Capacité de la benne : 425 litres

Charge utile : 1000 kg

Déclivité max : 20°

## HYDROSTATIQUE



DUMPER hydrostatique articulé AUSA ou TEREX à déversement frontal.

AUSA :

Largeur : 1100 mm

Hauteur : 2375 mm

Longueur : 3142 mm

Capacité de la benne : dôme 505 litres

Charge utile : 1000 kg

TEREX :

Largeur : 1000 mm

Hauteur : 2483 mm

Longueur : 2959 mm

Capacité de la benne : dôme 577 litres

Charge utile : 1000 kg

# GIRABENNE

DUMPER articulé girabenne idéale pour vos opération de déversement latéral.



## D150 AHG :

Largeur : 1450 mm

Hauteur : 2450 mm

Longueur : 3240 mm

Capacité de la benne : dôme 835 litres

Charge utile : 1500 kg

## D350 AHG :

Largeur : 1858 mm

Hauteur : 2770 mm

Longueur : 4120 mm

Capacité de la benne : dôme 2737 litres

Charge utile : 3500 kg



## SXR 3500 :

Largeur : 1900 mm

Hauteur : 2800 mm

Longueur : 4150 mm

Capacité de la benne : dôme 2700 litres

Charge utile : 3500 kg

## LD3001 :

Largeur : 1785 mm

Hauteur : 2670 mm

Longueur : 4140 mm

Capacité de la benne : dôme 2700 litres

Charge utile : 3500 kg

# COMPACTAGE

## PLAQUE VIBRANTE

60 A 80 KG



Plaque vibrante pour vos travaux de compactage des sols et enrobés.

Largeur de la semelle : 350 mm à 450 mm

Force centrifuge (kN) : 10.1 kN

Sens avance : avant

Arrosage : oui

Version spéciale enrobé disponible.

## PAVE



Plaque vibrante de compactage de pavé grâce à sa semelle en caoutchouc.

Largeur de la semelle : 350 mm

Force centrifuge (kN) : 10.1 kN

Sens avance : avant

Arrosage : oui

300 A 800 KG



Plaque vibrante pour vos gros travaux de compactage des sols et enrobés.

Largeur de la semelle : 600 mm - 660 mm à 950 mm

Force centrifuge (kN) : 40 kN - 65 kN à 110 kN

Sens avance : avant / arrière

Option possible suivant le modèle : élargisseur





# PILONNEUSE



La pilonneuse permet de compacter tout type de sol mais surtout utilisé dans les endroits exigües comme par exemple les tranchées.

Largeur de la semelle : L 340 mm X 285 mm

Force centrifuge (kN) : 14.9 kN

Sens avance : avant

Arrosage : non

# COMPACTEUR

## ROULEAU DUPLEX A GUIDAGE MANUEL



Compacteur pour vos petit travaux de compactage pour tous type de sol et enrobé.

MRH 700 D :

Poids : 710 kg

Largeur de la bille : 650 mm

Force centrifuge (kN) : 23.5 kN

Sens avance : avant / arrière

Arrosage : oui



LP 6500 :

Poids : 715 kg

Largeur de la bille : 650 mm

Force centrifuge (kN) : 21 kN

Sens avance : avant / arrière

Arrosage : oui

# ROULEAU DE TRANCHEE



Compacteur de tranchée pied de mouton pour tous types de sols en tranchées et idéale grâce à sa télécommande.

## RX1510 C :

Poids : 1500 kg

Largeur de la bille : 850 mm

Largeur de la bille en version courte : 630 mm

Force centrifuge (kN) : 73/42 kN

Sens avance : avant / arrière

Arrosage : non

# ROULEAU TANDEM LEGER AUTOPORTE



Compacteur pour vos chantiers de taille moyenne, pour tous types de sols et enrobés (version spéciale enrobé disponible avec bord de bille biseauté).

## CC102 :

Poids : 2500 kg

Largeur de la bille : 1070 mm

Force centrifuge (kN) : 2\*21.5 kN

Sens avance : avant / arrière

Arrosage : oui

## BW100 :

Poids : 2400 kg

Largeur de la bille : 1000 mm

Force centrifuge (kN) : 36/41 kN

Sens avance : avant / arrière

Arrosage : oui



## BW138 :

Poids : 4000 kg

Largeur de la bille : 1380 mm

Force centrifuge (kN) : 35/50 kN

Sens avance : avant / arrière

Arrosage : oui

# ROULEAU TANDEM MIXTE AUTOPORTE



Compacteur spéciale enrobé pour vos chantiers routiers et autoroutiers.

CC1200 C :

Poids : 2570 kg

Largeur de la bille : 1200 mm

Force centrifuge (kN) : 27 kN

Sens avance : avant / arrière

Arrosage : oui

# ROULEAU MONOCYLINDRE AUTOPORTE



Compacteur monocylindre pour vos chantiers de compactage de plate-forme, construction routières et autoroutière ...

CA1300 D :

Poids : 5500 kg

Largeur : 1370 mm

Longueur : 3950 mm

Hauteur : 2530 mm

Force centrifuge (kN) : 89 kN

Sens avance : avant / arrière

Arrosage : non



CA5000 D :

Poids : 19000 kg

Largeur : 2340 mm

Longueur : 6240 mm

Hauteur : 2890 mm

Force centrifuge (kN) : 330/180 kN

Sens avance : avant / arrière

Arrosage : non

# MANUTENTION

## LEVAGE MANUEL

### TRANSPALETTE



Transpalette pour le transport de palettes sur des sols dur.

Charge maximum : 2200 kg

### TRANSPORTEUR



Transporteur pour déplacer tous vos objets lourds machine ...

Poids : 30 kg

Charge maximum : 5000 kg

### CRIC A PATTE



Le cric à patte de levage est une solution de levage d'objets lourds grâce à sa prise à ras le sol.

Poids : 20 kg

Rotation à 360° possible

Charge maximum : 5 T

Hauteur maximum : 200 mm

### PALAN



Palan à chaîne manuel pour lever vos objets lourds.

Charge maximum : 2 T

Longueur de la chaîne maximum : 3 mètres

## POULIE A CLIQUET



La poulie à cliquet est très utile pour monter et décentrer des objets légers comme des seaux par exemple.

## LEVE PANNEAUX



Lève-panneau pour la pose de panneaux et de plaques de plâtre sur les rampants et plafonds.

Poids : 46 kg

Charge maximum : 1 plaque de largeur 1.20 m

Hauteur maxi de levage : 3060 mm

## VENTOUSE



La ventouse vous permet de soulever des charges légères (vitres, tôle, ...)

Longueur : 40 cm

## GRUE D'ATELIER



La grue d'atelier vous permet de lever des charges (Moteur, ...).

Charge maximum : 1000 kg

Hauteur maxi de levage : 2225 mm

# BENNE



La benne basculante est idéale pour vos travaux et transports de sable, gravât, béton ...

## BR 30 :

Capacité maxi : 300 l ou 1120 kg

Longueur : 1430 mm

Largeur : 1100 mm

Hauteur : 570 mm

## CL 35 :

Capacité maxi : 350 l ou 910 kg

Largeur : 920 mm

Hauteur : 887 mm

# CHARIOT DE LEVAGE

## CHARIOT

Chariot à gaz pour vos manutentions de charge sur sol dur (béton, asphalte ...).



HYSTER (gaz) :

Charge utile : 1500 kg

Hauteur de levage maxi : 4800 mm

Largeur : 1060 mm

Hauteur : 2070 mm

TOYOTA (batterie) :

Charge utile : 1600 kg

Hauteur de levage maxi : 3845 mm

Largeur : 1050 mm

Hauteur : 2055 mm



TOYOTA 1T5 (gaz) :

Charge utile : 1500 kg

Hauteur de levage maxi : 4700 mm

Largeur : 1070 mm

Hauteur : 2080 mm

TOYOTA 2T5 (gaz) :

Charge utile : 2500 kg

Hauteur de levage maxi : 4700 mm

Largeur : 1150 mm

Hauteur : 2110 mm



NISSAN (gaz) :

Charge utile : 2500 kg

Hauteur de levage maxi : 4700 mm

Largeur : 1150 mm

Hauteur : 2110 mm

## GERBEUR



Le gerbeur électrique vous permettra de manipuler vos charges dans les endroits étroits.

YALE MS12 :

Charge utile : 1200 kg

Hauteur de levage maxi : 3200 mm

Largeur : 790 mm

Hauteur : 2100 mm

# CHARIOT A MAT VERTICAL



Chariot pour vos manutentions de charge sur tous terrains.

Charge utile : 3000 kg

Hauteur de levage maxi : 3700 mm

Largeur : 1900 mm

Hauteur : 2715 mm

# TELESCOPIQUE

Chariot télescopique idéale pour toutes vos manutentions de charge et vos opérations de levage. Disponible en fourche, godet de 900 litres, godet de 2000 litres et potence.



TELESCO 4 Mètres :

Largeur : 1490 mm

Longueur : 3638 mm

Hauteur : 2065 mm

Hauteur de levage maxi : 4.35 mètres

Charge utile : 2000 kg

TELESCO 6 Mètres :

Largeur : 1810 mm

Longueur : 3830 mm

Hauteur : 2300 mm

Hauteur de levage maxi : 5.85 mètres

Charge utile : 2500 kg



TELESCO 7 Mètres :

Largeur : 2260 mm

Longueur : 5913 mm

Hauteur : 2300 mm

Hauteur de levage maxi : 6.90 mètres

Charge utile : 3200 kg



TELESCO 13 Mètres :

Largeur : 2420 mm

Longueur : 7155 mm

Hauteur : 2600 mm

Hauteur de levage maxi : 13mètres

Charge utile : 3700 kg

TELESCO 14 Mètres :

Largeur : 2422 mm

Longueur : 7355 mm

Hauteur : 2452 mm

Hauteur de levage maxi : 13.53 mètres

Charge utile : 4000 kg





TELESCO 17 Mètres :

Largeur : 2450 mm

Longueur : 7180 mm

Hauteur : 2610 mm

Hauteur de levage maxi : 16.56 mètres

Charge utile : 3700 kg

TELESCO 18 Mètres :

Largeur : 2420 mm

Longueur : 7474 mm

Hauteur : 2505 mm

Hauteur de levage maxi : 17.55 mètres

Charge utile : 4000 kg

# ELEVATION DES PERSONNES ECHAFAUDAGES

## ROULANTS



Echafaudage roulant pour l'élévation de personne pour tous type de travaux en extérieur, comme en intérieur avec ou sans dénivelé.

Plate-forme individuelle mobile :

Hauteur de travail : 3540 mm à 4300 mm

4 M :

Hauteur de travail : 6000 mm

Largeur : 800 mm

Longueur : 1500 mm

6.5 M :

Hauteur de travail : 8500 mm

Largeur : 800 mm

Longueur : 2400 mm

## FIXE SUR REMORQUE



Echafaudage fixe sur remorque idéale pour le transporter sur votre chantier.

# NACELLES

## PLATE-FORME A CISEAUX



Nacelle plate-forme à ciseau pour vos travaux en hauteur à accès direct.

### OPTIMUM 8 :

Hauteur de travail : 7.80 mètres

Largeur : 760 mm

Longueur : 1900 mm

Energie : électrique sur batterie

Aire de travail : sols durs

### COMPACT 10 :

Hauteur de travail : 10.15 mètres

Largeur : 1200 mm

Longueur : 2490 mm

Energie : électrique sur batterie

Aire de travail : sols durs



### COMPACT 12 :

Hauteur de travail : 11.98 mètres

Largeur : 1200 mm

Longueur : 2490 mm

Energie : électrique sur batterie

Aire de travail : sols durs

### H 12 SX :

Hauteur de travail : 12 mètres

Largeur : 2250 mm

Longueur : 4180 mm

Energie : diesel

Aire de travail : tout terrain

## MAT VERTICAL



Nacelle à mat vertical pour vos travaux en hauteur dans des zones étroites, grâce à son faible déport et son pendulaire.

### STAR 6 :

Hauteur de travail : 6 mètres

Largeur : 760 mm

Longueur : 1500 mm

Energie : électrique sur batterie

Aire de travail : sols durs



STAR 10 :  
Hauteur de travail : 10 mètres  
Largeur : 1000 mm  
Longueur : 2700 mm  
Energie : électrique sur batterie  
Aire de travail : sols durs

## ARTICULEE AUTOMOTRICE



Nacelle articulée automotrice pour vos travaux en hauteur en zones difficiles d'accès, vous exigeant un grand déport et le contournement d'obstacles.

HA 12 I :  
Hauteur de travail : 12 mètres  
Largeur : 1350 mm  
Longueur : 5450 mm  
Energie : électrique sur batterie  
Aire de travail : sols durs

HA 15 I :  
Hauteur de travail : 15 mètres  
Largeur : 1500 mm  
Longueur : 5770 mm  
Energie : électrique sur batterie  
Aire de travail : sols durs

160 ATJ :  
Hauteur de travail : 16 mètres  
Largeur : 2300 mm  
Longueur : 6530 mm  
Energie : diesel  
Aire de travail : tout terrain

180 ATJ :  
Hauteur de travail : 1765 mm  
Largeur : 2300 mm  
Longueur : 7770 mm  
Energie : diesel  
Aire de travail : tout terrain

HA 20 PX :  
Hauteur de travail : 2065 mm  
Largeur : 2380 mm  
Longueur : 8930 mm  
Energie : diesel  
Aire de travail : tout terrain





200 ATJ :  
Hauteur de travail : 2000 mm  
Largeur : 2400 mm  
Longueur : 8500 mm  
Energie : diesel  
Aire de travail : tout terrain

## VEHICULE LEGER



Nacelle sur véhicule léger pour vos travaux en hauteur nécessitant des déplacements fréquents.

160 DS :  
Hauteur de travail : 16.30 Mètres  
Stabilisateur : 4 stabilisateurs dans le gabarit  
Nacelle télescopique

MT 182 DS :  
Hauteur de travail : 18.20 Mètres  
Stabilisateur : 4 stabilisateurs dans le gabarit  
Nacelle télescopique



MT 182 EX :  
Hauteur de travail : 18.20 Mètres  
Stabilisateur : 4 stabilisateurs dans le gabarit.  
Nacelle télescopique

MX 210 :  
Hauteur de travail : 21.20 Mètres  
Stabilisateur : 4 stabilisateurs dans le gabarit.  
Nacelle articulée

# ALIMENTATION

# ELECTRIQUE

## GROUPE ELECTROGENE

### 3.5 KVA ESSENCE



Groupe électrogène pour vos petits travaux nécessitant une alimentation électrique.

FP 3000 :

Largeur : 430 mm  
Longueur : 630 mm  
Hauteur : 460 mm  
Tension : 230 V

FP 4000 :

Largeur : 480 mm  
Longueur : 800 mm  
Hauteur : 520 mm  
Tension : 230 V

### 6/7 KVA ESSENCE



Groupe électrogène pour vos petits travaux nécessitant une alimentation électrique.

FP 7000K :

Largeur : 480 mm  
Longueur : 780 mm  
Hauteur : 530 mm  
Tension : 230 V  
Châssis : cadre

ES 8000A :

Largeur : 730 mm  
Longueur : 760 mm  
Hauteur : 790 mm  
Tension : 230 V  
Châssis : cadre sur roue

## 10/15 KVA



Groupe électrogène pour vos travaux de taille moyenne nécessitant une alimentation électrique.

Largeur : 650 mm  
Longueur : 1360 mm  
Hauteur : 840 mm  
Tension : 230 V  
Châssis : SKID

## 20 KVA



Groupe électrogène pour vos travaux de taille moyenne nécessitant une alimentation électrique.

Largeur : 900 mm  
Longueur : 1750 mm  
Hauteur : 1350 mm  
Tension : 230 V / 400 V  
Châssis : SKID

## 30 KVA



Groupe électrogène pour vos travaux de taille moyenne nécessitant une alimentation électrique.

Fréquence : 50 Hz  
Tension : 230 V / 400 V  
Phases : 3  
Puissance secours : 32.5 KVA  
Châssis : sur remorque

## 45 KVA



Groupe électrogène pour vos travaux de taille moyenne nécessitant une alimentation électrique.

Fréquence : 50 Hz  
Tension : 230 V / 400 V  
Phases : 3  
Puissance secours : 48 KVA  
Châssis : sur remorque

## 60 KVA



Groupe électrogène pour vos travaux de taille moyenne nécessitant une alimentation électrique.

Fréquence : 53 Hz  
Tension : 230 V / 400 V  
Phases : 3  
Puissance secours : 66 KVA  
Châssis : sur SKID

## 110 KVA



Groupe électrogène pour vos travaux de taille importante nécessitant une alimentation électrique.

Fréquence : 50 Hz  
Tension : 230 V / 400 V  
Phases : 3  
Puissance secours : 114 KVA  
Châssis : sur remorque ou SKID

## 200 KVA



Groupe électrogène pour vos travaux de taille importante nécessitant une alimentation électrique.

Fréquence : 50 Hz  
Tension : 230 V / 400 V  
Phases : 3  
Puissance secours : 220 KVA  
Châssis : SKID

## COFFRET DE COMPTAGE



Coffret de comptage pour une alimentation provisoire de votre chantier.

Tension : 230 V  
Compteur : fourni  
Disjoncteur : 500 ma + 30 ma



# ENROULEUR ELECTRIQUE MONO



Enrouleur électrique pour relier votre groupe électrogène à votre électroportatif. Disponible en plusieurs versions (10 mètres, 25 mètres et 40 mètres).

# ECLAIRAGE

## BALLON ECLAIRANT



Le ballon éclairant diffuse une lumière à 360° sans éblouir.

Surface éclairée : 1500 m<sup>2</sup>

Puissance : 2000 W

Hauteur du mat : 5 mètres

Energie : électrique

## MAT D'ECLAIRAGE



Le mat d'éclairage permet d'assurer de façon autonome la diffusion de l'éclairage sur vos chantiers de nuits.

Surface éclairée : 6400 m<sup>2</sup>

Hauteur du mat : 8.5 mètres

Orientable : 340°

Autonomie + de 60 heures

Sur remorque tractable avec le permis B

## ECLAIRAGE MOBILE



Divers protecteur mobile à votre disposition.

Halogène ou à LED, sur mat ou au sol, simple ou double.



# AIR COMPRIME

## COMPRESSEUR

100 L / MINUTES



Compresseur électrique pour vos petits travaux d'intérieur et d'extérieur.

Nb de sorties : 1  
Pression (bar) : 7  
Energie : électrique

2000 L / MINUTES



Compresseur de chantier tractable pour tous vos travaux.

Nb de sorties : 2  
Pression (bar) : 7  
Energie : diesel

3000 L / MINUTES



Compresseur de chantier tractable pour tous vos travaux.

Nb de sorties : 2  
Pression (bar) : 7  
Energie : diesel

5000 L / MINUTES



Compresseur de chantier tractable pour tous vos travaux.

Nb de sorties : 2  
Pression (bar) : 7  
Energie : diesel

## 8500 L / MINUTES



Compresseur de chantier tractable (permis EB obligatoire pour tous vos travaux).

Nb de sorties : 4  
Pression (bar) : 10  
Energie : diesel

## 10000 L / MINUTES



Compresseur de chantier tractable (permis EB obligatoire pour tous vos travaux).

Nb de sorties : 4  
Pression (bar) : 10  
Energie : diesel

## PIOCHE A AIR



La pioche à air est très utile dans les endroits où l'accès s'avère difficile. Elle creuse le sol sans endommager les réseaux, installations techniques ou racines.

Poids : 3 kg  
Longueur : 1280 mm  
Consommation d'air : 3000 l/minute  
Pression : 7 bars

# SIGNALISATION



## FEUX DE CHANTIER

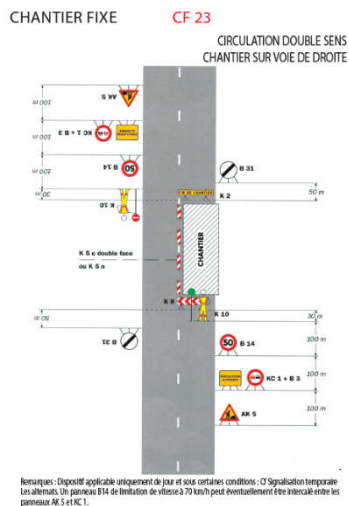
Feux de chantier bicolores pour votre balisage temporaire le temps de votre chantier. Version avec décompte et sécurisé disponible.

Hauteur mat replié : 1076 mm

Hauteur maximum : 2671 mm

Tension : 12V

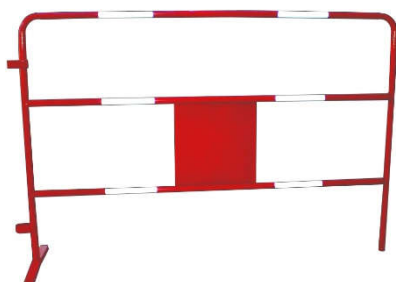
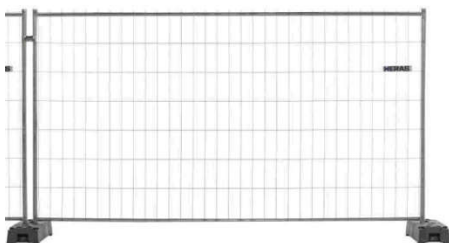
## PANNEAUX DE SIGNALISATION



Une large gamme de panneaux de signalisation est disponible, afin de répondre à vos besoins.



## PROTECTION DES ACCES



Sécuriser et délimiter pour votre chantier est impératif à sa bonne exécution.

Clôture mobile :

Longueur : 3470 mm

Hauteur : 2000 mm

Disponible avec plots et collier

Barrière de chantier :

Longueur : 1500 mm

Hauteur : 1000 mm

# BETON, SCIAGE, PERFORATION ET DEMOLITION

## ETAI



Les étais sont un moyen provisoire de supporter les diverses structure de votre chantier.

NORMAL :

Hauteur mini : 1500 mm

Hauteur maxi : 2700 mm

PETIT :

Hauteur mini : 520 mm

Hauteur maxi : 850 mm

## COFFRAGE RETRACTABLE



Pour coffrer vos regards de manière rapide et propre.

Version ronde :

Diamètre : 1000 mm

Hauteur : 1000 mm

## BETONNIERE



Les bétonnières permettent de mélanger de façon homogène et rapide votre béton et autres sur votre chantier.

130 L :

Tractable : non

Energie : électrique



250 L :  
Tractable : oui  
Energie : électrique

350 L :  
Tractable : oui  
Energie : essence 4T

## AIGUILLE VIBRANTE



L'aiguille vibrante élimine les bulles d'airs résiduels et compacts le béton.

Electrique :  
Tension : 230 V  
Diam aiguille : 38 mm  
Longueur : 3 mètres

Pneumatique :  
Consommation d'air : 3000 l/minute  
Diam aiguille : 30 mm  
Longueur : 2 mètres

## LISSARDE



La lissarde permet de répartir le béton tout en réglant la planéité.

Lissarde à deux bras :  
Largeur : 310 mm  
Longueur : 1340 mm



Lissarde à un bras :  
Largeur : 200 mm  
Longueur : 1150 mm  
Longueur de manche : 2000 mm + 1800 mm

# REGLE VIVRANTE



La règle vibrante permet de surfacer le béton.

Largeur : 200 mm  
Longueur : 2000 mm ou 3000 mm  
Energie : essence 4 T

# TALOCHEUSE



Talochéuse thermique permet le surfacage et la finition de votre dalle de béton.

Version courte :  
Diam de travail : 600 mm  
Energie : essence 4 T ou électrique

Version normale :  
Diam de travail : 900 mm  
Energie : essence 4 T

# SCIE A SOLS



La scie à sol permet d'effectuer des coupes de grandes longueurs sans difficulté.

Electrique :  
Tension : 380 V  
Profondeur de coupe maxi : 330 mm  
Avancement : manuelle  
Arrosage : oui

Thermique :  
Energie : essence  
Profondeur de coupe maxi : 162 mm  
Avancement : manuelle  
Arrosage : oui



# SCIE A MURS



La scie à murs vos permet d'effectuer des découpes nets et propres.

GOLZ :

Tension : 220 V

Profondeur de coupe maxi : 158 mm

Poids : 11 kg



FLEX :

Tension : 220 V

Profondeur de coupe maxi : 110 mm

# DECOUPEUSE MURALE



La découpeuse murale est munie de deux disques. A l'aide de l'extracteur vos retirerez chaque coupe de 65 mm de la saignée et renouvelerez cette opération jusqu'à la profondeur souhaitée.

Profondeur maxi de coupe : 400 mm

Poids : 11 kg

Energie : essence 2 T

# DECOUPEUSE A DISQUE



Découpeuse portable électrique ou thermique pour réaliser toutes vos coupes de matériaux.

STIHL :

Poids : 9.4 kg

Energie : essence 2 T

Diam de disque : 300/350 mm

HUSQVARNA :

Poids : 9.6 kg

Energie : essence 2 T

Diam de disque : 300/350 mm



HUSQVARNA :

Poids : 8.9 kg

Energie : électrique

Diam de disque : 350 mm

# TRONCONNNEUSE BETON



Tronçonneuse à béton électrique ou thermique pour réaliser toutes vos coupes de grande profondeur.

STIHL :

Poids : 7.6 kg

Energie : essence 2 T

Profondeur maxi de coupe : 350 mm



HUSQVARNA :

Poids : 9.1 kg

Energie : électrique

Profondeur maxi de coupe : 400 mm

# RAINUREUSE



La rainureuse permet de réaliser des saignées grâce à ses deux disques pour encastrer par exemple des gaines électriques.

FLEX :

Energie : électrique

Profondeur maxi de coupe : 35 mm

Largeur maxi de coupe : 10 à 30 mm



HUSQVARNA :

Energie : électrique

Profondeur maxi de coupe : 65 mm

Largeur maxi de coupe : 45 mm

# DISQUEUSE

Un large choix de disqueuse vous attend pour tous vos travaux.

Diamètre 125 mm :

Tension : 220 V ou batterie

Diamètre 230 mm :

Tension : 220 V





Diamètre 230 mm Haute Fréquence :  
Tension : 220 V

## COUPE-CARREAUX



Le coupe-carreaux est un outil simple d'utilisation pour réaliser vos même toutes vos coupes de carreaux de faïence, terre cuite, grès ...

## SCIE A CARRELAGE



La scie à carrelage permet d'obtenir des coupes de précisions pour tous vos revêtements.

Longueur maxi de coupe : 600 mm  
Epaisseur maxi de coupe : 40 mm  
Energie : électrique 220 V

## SCIE SUR TABLE



La scie sur table permet de travailler à hauteur d'homme et de réaliser avec précision vos coupes dans tous vos matériaux de construction.

Longueur maxi de coupe : 600 mm  
Epaisseur maxi de coupe : 100 mm  
Energie : électrique 220 V

## COUPE-PAVES



Le coupe pavés vous permet de trancher manuellement vos pavés autobloquants.

Longueur maxi de coupe : 200 mm  
Epaisseur maxi de coupe : 100 mm

# PONCEUSE DIAMANT

La ponceuse diamant manuelle vous permet de rectifier les imperfections de votre sol et de mur.



L170FR :

Diam de ponçage : 125 mm

Tension : 220 V

Poids : 3.5 kg

LD 3206 C :

Diam de ponçage : 180 mm

Tension : 220 V

Poids : 5 kg

# SATINEUSE



La satineuse vous permet un brossage de pierre pour retirer les excès de joint par exemple. Mais aussi très pratique sur le bois, le métal et ...

Poids : 3 kg

Tension : 220 V

Largeur de la brosse : 65 mm

# PONCEUSE A SOLS



La ponceuse à sols vous permet selon les modèles de surfacer les sols, de polir, d'adoucir, de lustrer et de rectifier les défauts de vos dalles.

## MIRETTA :

Poids : 90 kg  
Energie : électrique  
Tension : 220 V  
Diam de la meule : 260 mm



## BOURDON :

Poids : 70 kg  
Energie : électrique  
Tension : 220 V  
Diam de la meule : 280 mm

# RABOT BETON



Le rabot béton permet rectifier et de remettre à niveau les sols béton.

Largeur de travail : 190 mm  
Energie : électrique 220 V  
Poids : 55 kg

# BOUCHARDEUSE



La bouchardeuse vous permet de dépolir vos pierre, boucharder vos sols et le béton.

Poids : 5 kg  
Diam de travail : 80 mm  
Energie : électrique 220 V

# SCIE SABRE



La scie sable vous permet avec ces différentes lames de réaliser des coupes à mains levée de bois, métal, pvc ...

Energie : électrique 220 V

# SCIE SAUTEUSE



La scie sauteuse vous permet d'effectuer des découpes techniques dans le bois, le pvc ...

Energie : électrique 220 V ou batterie

# SCIE CIRCULAIRE



La scie circulaire vous permet d'effectuer des coupes dans le bois de manière longitudinales, transversales ou biaises.

Profondeur de coupe maxi : 100 mm  
Energie : électrique 220 V ou batterie

# SCIE A ONGLET



La scie à onglet vous permet de réaliser vos différentes coupes techniques.

Profondeur de coupe maxi : 250 mm  
Energie : électrique 220 V

# PERCEUSE – VISSEUSE SANS FIL



La perceuse – visseuse sans fil vous permet de réaliser vos opérations de perçage, vissage et dévissage.

Mandrin : 13 mm

Poids : 2 kg

# MARTEAU-PIQUEUR



Le marteau-piqueur vous permet de démolir de manière verticale ou horizontale des murs, des dalles ...

FACADIER :

Poids : 3.4 kg

Frappe : 3.1 joules

Energie : électrique 550 W

Emmanchement : SDS+



BURINEUR 5 KG :

Poids : 5.6 kg

Frappe : 8.1 joules

Energie : électrique 1100 W

Emmanchement : SDS MAX



MARTEAU A AIGUILLE :

Poids : 3 kg

Energie : pneumatique

PIQUEUR 15 KG :

Poids : 15 kg

Frappe : 25 joules

Energie : électrique 1510 W

Emmanchement : SDS MAX



PIQUEUR 20 KG :

Poids : 20 kg

Energie : pneumatique

Emmanchement : 28.6 mm x 160



#### MARTEAU 32KG :

Poids : 31,13 kg

Frappe : 72.8 joules

Energie : électrique 2000 W

Emmanchement : 28.6 mm x 160

#### GROUPE HAUTE FREQUENCE :

Poids : 95 kg

Energie : essence 4 T

Emmanchement : 28.6 mmx 160

# MARTEAU PERFORATEUR BURINEUR



Le marteau perforateur burineur vous permet de percer des trous et d'effectuer des petits travaux de burinage.

#### PERFO 3 KG :

Poids : 3.kg

Frappe : 2.4 joules

Energie : électrique 800 W

Emmanchement : SDS+

#### PERFO 5 KG :

Poids : 5.6 kg

Frappe : 6.3 joules

Energie : électrique 850 W ou batterie

Emmanchement : SDS MAX



#### PERFO 10 KG :

Poids : 10 kg

Frappe : 19.1 joules

Energie : électrique 1510 W

Emmanchement : SDS MAX



# DISQUEUSE – PERCEUSE A CLOCHE DIAMANT



La perceuse ou disqueuse à cloche diamant vous permet d'effectuer des découpes nets et propres dans votre faïence et autres.

Poids : 2 kg  
Diamètre maxi de percement : 110 mm  
Energie : électrique 220 V

## CAROTTEUSE



La carotteuse vous permet de réaliser des carottages verticaux horizontaux ou obliques.

MANUELLE :  
Diam maxi de carottage : 120 mm  
Poids : 7 kg  
Energie : électrique 220 V



SUR BATI :  
Diam maxi de carottage : 400 mm  
Poids : 15kg  
Energie : électrique 220 V  
Option : pompe à vide d'air



DE TRANCHEE :  
Diam maxi de carottage : 800 mm  
Poids : 40 kg  
Energie : essence 2 T  
Option : bâti de levage

## GOULOTTE



La goulotte vous permet l'évacuation des déchets en hauteur.

Hauteur en fonction du nombre de goulotte

# POMPAGE

## POMPE IMMERGEE



La pompe immergée vous permet de pomper en continu et en profondeur des eaux claires et chargées.

### VIDE CAVE :

Hauteur de refoulement maxi : 12 mètres

Débit : 9 m<sup>3</sup>/h

Energie : électrique 220 V



### 21 m<sup>3</sup>/h :

Hauteur de refoulement maxi : 24 mètres

Débit : 21 m<sup>3</sup>/h

Energie : électrique 220 V



### 90 m<sup>3</sup>/h :

Hauteur de refoulement maxi : 23 mètres

Débit : 90 m<sup>3</sup>/h

Energie : électrique 380 V

### 180 m<sup>3</sup>/h :

Hauteur de refoulement maxi : 42 mètres

Débit : 180 m<sup>3</sup>/h

Energie : électrique 380 V

## POMPE THERMIQUE



La pompe thermique de surface vous permet de pomper de façon autonome les eaux claires et chargées de votre chantier.

### 30 m<sup>3</sup>/h :

Hauteur d'aspiration maxi : 5 mètres

Hauteur de refoulement maxi : 20 mètres

Débit : 30 m<sup>3</sup>/h

Energie : essence



60 m<sup>3</sup>/h :

Hauteur d'aspiration maxi : 5 mètres

Hauteur de refoulement maxi : 20 mètres

Débit : 60 m<sup>3</sup>/h

Energie : essence

75 m<sup>3</sup>/h :

Hauteur d'aspiration maxi : 5 mètres

Hauteur de refoulement maxi : 20 mètres

Débit : 75 m<sup>3</sup>/h

Energie : essence



150 m<sup>3</sup>/h :

Hauteur d'aspiration maxi : 5 mètres

Hauteur de refoulement maxi : 28 mètres

Débit : 150 m<sup>3</sup>/h

Energie : essence

## POMPE A MEMBRANE



La pompe à membrane vous permet de pomper les liquides très chargés.

Hauteur d'aspiration maxi : 6 mètres

Hauteur de refoulement maxi : 10 mètres

Débit : 15 m<sup>3</sup>/h

Energie : essence

# TOPOGRAPHIE

## NIVEAU OPTIQUE



Le niveau optique vous permet de contrôler des points de niveaux et de mesurer.

Visée mini : 0.30 mètres  
Grossissement : 26 fois  
Précision : + ou - 2 mm

## LASER SIMPLE PENTE



Le laser simple pente vous permet de contrôler des points de niveaux et de mesurer sur un seul axe.

Portée : 150 mètres  
Alimentation : batterie

## LASER DOUBLE PENTE



Le laser simple pente vous permet de contrôler des points de niveaux et de mesurer sur plusieurs axes.

Portée : 150 mètres  
Alimentation : batterie

## LASER DE CANALISATION



Le laser de canalisation vous permet de pose des canalisations.

Portée : 200 mètres  
Alimentation : batterie

# INTERIEUR

## POSTE A SOUDER



Le poste à souder vous permet d'effectuer vos opérations de brassage et soudure.

ARC :

Energie : électrique 220 V

OXY-ACETYLENE :

Energie : gaz

## CINTREUSE



La cintreuse vous permet de cintrer tous vos tubes pour vos différents chantiers.

CUIVRE :

Angle de cintrage : 180°

Diamètre maxi : 22 mm

ACIER :

Angle de cintrage : 180°

Diamètre maxi : 60 mm

## DECOLLEUSE A PAPIER



La décolleuse à papier vous permet de décoller vos revêtements muraux à l'aide de la vapeur.

Energie : électrique 220 V

# DECOLLEUSE DE REVETEMENT DE SOL



La décolleuse de revêtement de sol vous permet de retirer un grand nombre de revêtement de sol différent (moquette, pvc, ...)

Energie : électrique 220 V  
Largeur de la lame : 200 mm

# DECAPEUR THERMIQUE



Le décapeur thermique vous permet de retirer par exemple les couches de peintures et bien d'autres utilisations.

Energie : électrique 220 V

# MONOBROSSE



La monobrosse vous permet de laver, décaper, lustrer et autres. Travaux différents en fonction des disques.

Energie : électrique 220 V  
Diamètre de travail : 400 mm

# NETTOYEUR MOQUETTE



Le nettoyeur moquette vous permet de nettoyer tous vos revêtements textiles.

Energie : électrique 220 V  
Capacité de la cuve : 8 litres

# NETTOYEUR VAPEUR



Le nettoyeur vapeur vous permet de nettoyer grâce à la vapeur vos différents revêtements.

Energie : électrique 220 V

# AUTOLAVEUSE



L'autolaveuse vous permet de nettoyer tous types de sol grâce à sa brosse.

Energie : batterie

Capacité de la cuve : 30 litres

# MALAXEUR



Le malaxeur vous permet de mélanger de façon homogène vos mortiers, peintures, résines et autres.

Energie : électrique 220 V

# VISSEUSE A PLATRE



La visseuse à plâtre vous permet grâce à sa tête spéciale de ne pas fendre ou casser vos plaques de plâtre lors du vissage.

Energie : électrique 220 V

# PONCEUSE MURS ET PLAFONDS



La ponceuse à murs et plafonds vous permet de préparer vos murs et plafonds avant travaux comme par exemple pour la peinture. Cette ponceuse vous est louée avec un aspirateur. Différents grains de ponçage sont disponibles.

Energie : électrique 220 V  
Diam du disque : 200 mm  
Option disponible : Chariot de ponçage

# PONCEUSE ORBITALE



La ponceuse orbitale vous permet grâce à son mouvement dit orbital de poncer toutes vos surfaces.

Energie : électrique 220 V  
Diam de ponçage : 150 et 125 mm

# PONCEUSE TRIANGULAIRE



La ponceuse triangulaire vous permet de poncer tous vos angles sans difficulté.

Energie : électrique 220 V

# PONCEUSE A BANDE



La ponceuse à bande vous permet de poncer manuellement de grande surface.

Energie : électrique 220 V  
Largeur de travail : 100 mm



# PONCEUSE A PARQUET



La ponceuse à parquet vous permet de poncer tous vos parquets bois neufs ou ancien.

Energie : électrique 220 V  
Largeur de travail : 250 mm

# BORDUREUSE



La bordureuse vous permet de poncer les zones difficiles comme les bords de murs, les escaliers, les dessous de radiateur ... Elle est complémentaire à votre ponceuse à parquet.

Energie : électrique 220 V  
Diam du disque : 150 mm

# PISTOLET A PEINTURE



Le pistolet à peinture (AIRLESS) vous permet de peindre en intérieur comme en extérieur sur des surfaces de taille moyenne ou grande.

Energie : électrique 220 V  
Pression : basse pression  
Longueur de tuyau : 10 mètres

# VENTILATEUR – EXTRACTEUR



Le ventilateur extracteur d'air vous permet de renouveler l'air dans vos espaces confinés et d'extraire l'air souillé de poussières, d'odeurs ou chaleurs.

VG 30 :  
Energie : électrique 220 V  
Débit d'air : 3600 m<sup>3</sup>/h  
Diam de la gaine: 300 mm  
Longueur de la gaine : 10 mètres



VR 50 PRO :

Energie : électrique 220 V

Débit d'air : 9000 m3/h

Diam de la gaine: 500 mm

Longueur de la gaine : 10 mètres

# DESHUMIDIFICATEUR



Le déshumidificateur vous permet de sécher et assainir vos locaux après une inondation, un dégât des eaux et tous excès d'hydrométrie.

Energie : électrique 220 V

Débit d'air : 500 m3/h

# CHAUFFAGE

Le chauffage vous permet de mettre hors gel, sécher et chauffer différents volumes suivant le modèle.

## ELECTRIQUE



AEROTHERM :

Puissance (kcal/h) : 3.6

Débit d'air : 450 m3/h

Energie : électrique 220 V



RADIANT :

Puissance (kcal/h) : 2

Energie : électrique 220 V



CANON 220 V :

Puissance (kcal/h) : 3

Débit d'air : 225 m3/h

Energie : électrique 220 V



CANON 380 V :

Puissance (kcal/h) : 9

Débit d'air : 550 m3/h

Energie : électrique 380 V



PROHEAT :

Puissance (kcal/h) : 18

Débit d'air : 1000 m3/h

Energie : électrique 3800 V

# GAZ



## CANON :

Puissance (kcal/h) : 64  
Débit d'air : 2400 m<sup>3</sup>/h  
Energie : électrique 220 V + GAZ

## PARASOL :

Puissance (kcal/h) :  
Energie : gaz

# FIOUL



## VAL 6 :

Puissance (kcal/h) : 40  
Energie : électrique 220 V + fioul

## PETIT CANON :

Puissance (kcal/h) : 16  
Débit d'air : 600 m<sup>3</sup>/h  
Energie : électrique 220 V + fioul



## GRAND CANON :

Puissance (kcal/h) : 45  
Débit d'air : 3000 m<sup>3</sup>/h  
Energie : électrique 220 V + fioul

# CLIMATISATION



Le climatiseur mobile vous permet de réguler et refroidir la température d'un local.

## PETIT :

Puissance (kcal/h) : 4  
Energie : électrique 220 V

## GRAND :

Puissance (kcal/h) : 6  
Energie : électrique 220 V

# ESPACE VERT

## MOTOCULTEUR



Le motoculteur vous permet de travailler vos sols et de les préparer avant les semences. Version avec fraise ou charrue disponible.

Energie : essence 4 T

Largeur de travail (fraise) : 780 mm

Largeur de travail (charrue) : 350 mm

## ROTOVATOR HYDRAULIQUE



Le rotovator vous permet de finir de travailler vos sols (sol déjà travaillé à la bêche ou à la charrue) avant les plantations.

Energie : essence 4 T

Largeur de travail : 800 mm

Profondeur de travail : 250 mm

## ROULEAU A GAZON



Le rouleau à gazon vous permet de plomber votre semence après sa diffusion.

Largeur de travail : 500 mm

Poids : 45 kg

# TARIERE



La tarière vous permet de forer un trou (différent diamètre sur demande) pour vos plantations ou construction. Tarière hydraulique sur minipelle disponible.

## VERSION SEUL :

Energie : essence 2T

Diam vrille : 150 à 200 mm

Longueur vrille : 600 mm



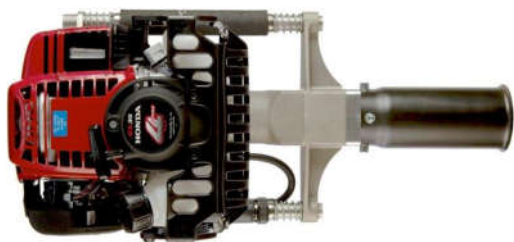
## VERSION A DEUX :

Energie : essence 2T

Diam vrille : 100 à 300 mm

Longueur vrille : 700 mm

# ENFONCE-PIEUX



L'enfonce-pieux vous permet de planter vos piquets directement dans les sols. Idéal pour vos travaux de vigne et de plantation.

Energie : essence 4T

# DEBROUSSAILLEUSE



La débroussailleuse vous permet de défricher, faucher vos herbes, broussaille et ronces dans différentes zones.

## DOS :

Energie : essence 2 T ou 4 T suivant les modèles

Dispositif de coupe : fil ou couteau

## TRACTEE :

Energie : essence 4 T

Largueur de coupe : 700 mm

## FLEAU :

Energie : essence 4 T

Largueur de coupe : 700 mm



# DESHERBEUR THERMIQUE



Le désherber thermique vous permet de désherber de façon écologique et total.

Energie : gaz

# SCARIFICATEUR



Le scarificateur vous permet de griffer votre pelouse pour y éliminer la mousse qui détruit votre gazon.

Energie : essence 4 T

Largeur de travail : 700 mm

Type de lame : fléaux

# TONDEUSE



La tondeuse vous permet d'entretenir votre gazon en réalisant une coupe fine de celui-ci.

Energie : essence 4 T

Largeur de coupe : 600 mm

# SOUFFLEUR



Le souffleur vous permet de souffler les feuilles et autres salissure.

VERSION A MAIN :

Energie : essence 4 T

Débit d'air : 10 m<sup>3</sup>/min

Poids : 4.5 kg



VERSION A DOS :

Energie : essence 4 T

Débit d'air : 1296 m<sup>3</sup>/h

Poids : 10,2 kg

# TAILLE-HAIE



Le taille-haie vous permet d'effectuer vos tailles de haies, arbustes et de massifs. La version perche vous permet d'accéder sans difficulté depuis le sol à une hauteur de coupe.

Energie : électrique ou essence 4 T  
Longueur de coupe : 450 mm  
Longueur de la perche : 2.72 mètres

# TRONCONNEUSE A BOIS



La tronçonneuse à bois vous permet de couper, élaguer, d'abattre et ébrancher.

Energie : essence 2 T ou batterie  
Longueur du guide : 40 cm

# TRONCONNEUSE D'ELAGAGE



La tronçonneuse d'élagage vous permet de travailler à une main. Idéale à la cime des arbres.

Energie : essence 2 T  
Longueur du guide : 35 cm

# ELAGUEUSE SUR PERCHE



L'élagueuse sur perche vous permet de travailler depuis le sol pour élaguer.

Energie : essence 2 T ou batterie  
Longueur du guide : 250 mm  
Longueur de la perche : 2.72 mètres

# SCIE A BUCHE



La scie à buche vous permet de couper en toute facilité votre bois de chauffage à la bonne dimension.

Energie : Essence 4 T  
Diam de coupe maxi : 250 mm

# PULVERISATEUR



Le pulvérisateur vous permet d'appliquer différents produits (traitement anti-mousse ...).

VERSION A MAIN :  
Capacité de la cuve : 5/8 ou 10 litres  
Longueur de canne : 60 cm

VERSION THERMIQUE :  
Capacité de la cuve : 15 litres  
Longueur de canne : 60 cm

# BROYEUR



Le broyeur vous permet vos branchages verts, branches et troncs en plaquettes ou copeaux.

VEGETEAUX :  
Energie : électrique 220 V  
Diam maxi de la branche : 5 cm

TRACTABLE :  
Energie : diesel  
Diam maxi de la branche : 150 mm ou 180 mm





# ROGNEUSE DE SOUCHES



Le rognage des souches vous permet de faire disparaître une souche sans l'arracher.

D30-470 2WD :

Energie : diesel

Profondeur de rognage : 30 cm

Largeur de la machine : 117 cm

# TIRE-FIL



Le tire-fil vous permet de faire passer un fil ou un câble dans une gaine.

VERSION COURTE :

Diamètre de l'aiguille : 4.5 mm

Longueur de l'aiguille: 50 mètres

VERSION LONGUE :

Diamètre de l'aiguille : 11 mm

Longueur de l'aiguille : 200 mètres

# TIRE-FORT



Le tire-fort vous permet de tirer sans difficulté des éléments robuste (souche, voiture, ...).

Force de traction : CMU 1.6 T

Longueur du câble : environ 10 mètres

# JOINTOYEUSE



La jointoyeuse vous permet de réaliser des joints de manière très rapide et proprement.

ELECTRIQUE :

Energie : électrique 220 V

PNEUMATIQUE :

Energie : électrique 220 V

Poids : 42 kg



# TYROLIENNE

La tyrolienne vous permet de réaliser vos crépis ou enduits sur de petite surface.

# MACHINE A PROJETER



La machine à projeter vous permettra de réaliser tous vos gros travaux d'enduits, de crépis et de joints

SILENT 300 :

Granulométrie max : 6 mm

Capacité de la trémie : 200 L

# SABLON MURAL



Le sablon mural vous permet de réaliser vos crépis ou enduits sur de moyenne surface.

Compresseur 2000 L obligatoire pour son utilisation

# PISTOLET A CLOU



Le pistolet à clou vous permet de clouer très facilement et rapidement.

Energie : Gaz

Longueur des clous : 32 à 63 mm

Cadence de tir : 2 à 3 pointes par seconde

# FER A ZINC



Le fer à zinc vous permet de souder vos zincs, cuivres, inox, plombs (chéneaux, ...).

Energie : gaz

# NETTOYAGE

## ASPIRATEUR



L'aspirateur vous permet d'aspirer les poussières ou les liquides sur votre chantier.

Energie : électrique 220 V  
Capacité de la cuve : 70 litres

## ASPIRATEUR-POMPE



L'aspirateur type « POMPIER » vous permet d'aspirer les poussières et les liquides sur votre chantier.

Energie : électrique 220 V  
Capacité de la cuve : 70 litres

## SABLEUSE



La sableuse vous permet de décaper toutes vos surfaces verticales ou horizontales.

TOPOLINO :

Capacité de la cuve : 18 litres  
Pression : 0.5 à 7 bars  
Compresseur obligatoire pour son utilisation



SR 50 :

Capacité de la cuve : 50 litres  
Pression : 7 bars  
Compresseur obligatoire pour son utilisation

SF 206 :

Capacité de la cuve : 200 litres  
Pression : 8 bars  
Compresseur obligatoire pour son utilisation

# HYDROGOMMEUSE



L'hydrogommeuse vous permet de décaper toutes vos surfaces verticales ou horizontales sans poussière.

SL 28 :

Capacité de la cuve : 24 litres

Pression : 0.5 à 7 bars

Compresseur obligatoire pour son utilisation

# NETTOYEUR HAUTE PRESSION



Le nettoyeur haute pression vous permet de réaliser un nettoyage rapide et efficace.

ELECTRIQUE 220 V :

Puissance : 130 bars – 660 l/h

ELECTRIQUE 380 V :

Puissance : 130 bars – 660 l/h

THERMIQUE :

Puissance : 200 à 240 bars – 1100 l/h

EAU CHAUDE 220 V :

Puissance : 120 bars – 540 l/h

EAU CHAUDE 380 V :

Puissance : 150 bars – 900 l/h



THERMIQUE SUR REMORQUE :

Puissance : 200 bars – 900l/h

Réservoir d'eau : 1100 l

# TRANSPORT

## CAMION BENNE



Le camion benne vous permet de transporter des personnes, équipements de chantier et évacuer.

Capacité de la cabine : 3 personnes ou 5 personnes

Charge utile : 800 kg à 1 tonne

PTAC : 3.5 tonnes

## CAMION TOILE



Le camion tôlé vous permet de transporter des personnes, équipements de chantier et évacuer au sec.

Capacité de la cabine : 3 personnes

Charge utile : 5 m3 ou 11 m3

## VEHICULE 9 PLACES



Le véhicule 9 places vous permet de transporter des personnes sur chantier.

Capacité de la cabine : 9 personnes

## REMORQUE



La remorque vous permet de tracter derrière un véhicule adapté du matériel ou matériaux.

UN ESSIEU AVEC RIDELLE :

Charge utile : 350 kg

Dimension du plateau :

PTAC : 500 kg



#### UN ESSIEU AVEC RAMPE :

Charge utile : 1300 kg

Dimension du plateau : 1.14 x 2 mètres

PTAC : 1600 kg

#### DEUX ESSIEUX :

Charge utile : 2700 kg

Dimension du plateau : 1.70 x 3.50 mètres

PTAC : 3500 kg



#### PORTE VOITURE :

Charge utile : 1520 kg

Largeur du plateau : 2.14 à 2.49 mètres

Longueur du plateau : 6.23 mètres

PTAC : 2000 kg

## CITERNE A EAU



La citerne à eau vous permet d'approvisionner votre chantier en eau (eau non potable).

Volume : 500 ou 1000 litres

PTAC : 750 kg en version 500 litres

## CUVE A FIOUL



La cuve à fioul vous permet d'approvisionner votre chantier en fioul (Version avec pistolet et batterie sur demande).

Volume : 430 Litres ou 1000 Litres

# BASE-VIE

## BASE-VIE



La base vie vous permettra d'avoir tout le confort sur votre chantier (Etude, configuration et installation sur demande).

Version avec sanitaire, vestiaire, salle de réfectoire, salle de réunion, bureau...

## ROULOTTE DE CHANTIER



La roulotte de chantier vous permet une installation temporaire sur votre chantier.

Largeur : 2100 mm

Longueur : 4727 mm

Poids : 750 kg

Equipped : 1 toilette, évier et plaque chauffante

## BUNGALOW



Le bungalow vous permet une installation fixe sur votre chantier. (WC chimique disponible sur demande)

### VERSION COURT :

Largeur extérieur : 2.34 mètres

Longueur extérieur : 5 mètres

Equipped : 1 table et 6 chaises

### VERSION NORMAL :

Largeur extérieur : 2.50 mètres

Longueur extérieur : 6.10 mètres

Equipped : 1 table et 6 chaises

### VERSION SANITAIRE :

Largeur extérieur : 2.43 mètres

Longueur extérieur : 2.90 mètres

Equipped : 1 douche et 1 toilette

# CONTENEUR



Le conteneur vous permet de mettre en sécurité vos matériels et marchandises.

Largeur extérieur : 2.42 mètres ou 2.20 mètres

Longueur extérieur : 6.05 mètres ou 2.44 mètres

# BARNUM



Le barnum vous permet vous installation de courte durée sur votre site.

Largeur : 3 mètres

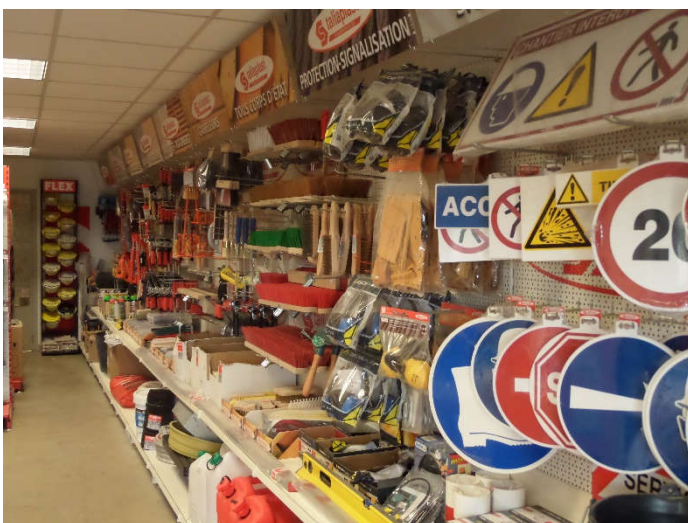
Longueur : 3 mètres

Possibilité d'accoupler les barnums



# MEURSAULT LOCATION

dispose aussi d'une large gamme  
d'E.P.I., d'électroportatif,  
d'outillage et nécessaire de  
chantier.



## INDEX

|                                          |    |                                     |    |
|------------------------------------------|----|-------------------------------------|----|
| <b>A</b>                                 |    | <b>E</b>                            |    |
| Abri de chantier .....                   | 70 | Echafaudage .....                   | 25 |
| Aiguille vibrante .....                  | 38 | Eclairage mobile .....              | 33 |
| Aspirateur mixte eau & poussière .....   | 66 | Elagueuse .....                     | 62 |
| Aspirateur pompe .....                   | 66 | Elagueuse sur perche .....          | 62 |
| Autolaveuse .....                        | 54 | Enfonce-pieux .....                 | 60 |
| <b>B</b>                                 |    | Enrouleur électrique .....          | 32 |
| Balayeuse .....                          | 11 | Epareuse .....                      | 9  |
| Ballon éclairant .....                   | 33 | Etai .....                          | 37 |
| Barnum .....                             | 71 | <b>F</b>                            |    |
| Barrière de chantier .....               | 36 | Fer à souder .....                  | 65 |
| Base-vie .....                           | 70 | Feux de chantier .....              | 36 |
| Benne .....                              | 21 | <b>G</b>                            |    |
| Bétonnière .....                         | 37 | Gerbeur .....                       | 22 |
| Bordureuse à parquet .....               | 56 | Girabenne .....                     | 14 |
| Bouchardeuse .....                       | 44 | Godet orientable .....              | 9  |
| Brise roche hydraulique .....            | 9  | Godet trapèze .....                 | 9  |
| Broyeur .....                            | 63 | Goulotte .....                      | 48 |
| Bungalow .....                           | 70 | Griffe .....                        | 9  |
| Burineur .....                           | 46 | Groupe électrogène .....            | 29 |
| <b>C</b>                                 |    | Grue d'atelier .....                | 20 |
| Camion benne .....                       | 68 | <b>H</b>                            |    |
| Camion tôle .....                        | 68 | Hélicoptère .....                   | 39 |
| Carotteuse .....                         | 48 | Hydrogommeuse .....                 | 67 |
| Chargeur .....                           | 10 | <b>J</b>                            |    |
| Chargeuse .....                          | 11 | Jointoyeuse .....                   | 64 |
| Chariot à gaz ou batterie .....          | 22 | <b>L</b>                            |    |
| Chariot à mat vertical .....             | 23 | Laser de canalisation .....         | 51 |
| Chariot télescopique .....               | 23 | Laser double pente .....            | 51 |
| Chauffage .....                          | 57 | Laser simple pente .....            | 51 |
| Cintreuse .....                          | 52 | Lève panneaux .....                 | 20 |
| Citerne à eau .....                      | 69 | Lissarde .....                      | 38 |
| Climatiseur mobile .....                 | 58 | <b>M</b>                            |    |
| Clôture mobile .....                     | 36 | Machine à projeter .....            | 65 |
| Coffrage rétractable .....               | 37 | Malaxeur .....                      | 54 |
| Coffret de comptage .....                | 31 | Marteau perforateur .....           | 47 |
| Compacteur de tranchée .....             | 17 | Marteau piqueur .....               | 46 |
| Compacteur duplex à guidage manuel ..... | 16 | Mat d'éclairage .....               | 33 |
| Compacteur monocylindre .....            | 18 | Meuleuse .....                      | 41 |
| Compacteur tandem léger .....            | 17 | Minipelle .....                     | 4  |
| Compacteur tandem mixte .....            | 18 | Monobrosse .....                    | 53 |
| Compresseur .....                        | 34 | Motoculteur .....                   | 59 |
| Conteneur .....                          | 71 | <b>N</b>                            |    |
| Coupe-carreaux .....                     | 42 | Nacelle à mat vertical .....        | 26 |
| Coupe pavés .....                        | 42 | Nacelle articulée automotrice ..... | 27 |
| Cric à patte .....                       | 19 | Nacelle plate-forme .....           | 26 |
| Cuve à fioul .....                       | 69 | Nacelle sur véhicule léger .....    | 28 |
| <b>D</b>                                 |    | Nettoyeur haute pression .....      | 67 |
| Débroussailleuse .....                   | 60 | Nettoyeur moquette .....            | 53 |
| Décapeur thermique .....                 | 53 | Nettoyeur vapeur .....              | 54 |
| Décolleuse à papier .....                | 52 | Niveau optique .....                | 51 |
| Décolleuse de revêtement de sol .....    | 53 |                                     |    |
| Découpeuse à disque .....                | 40 |                                     |    |
| Découpeuse murale .....                  | 40 |                                     |    |
| Désherbeur thermique .....               | 61 |                                     |    |
| Déshumidificateur .....                  | 57 |                                     |    |
| Disqueuse .....                          | 41 |                                     |    |
| Disqueuse à cloche diamant .....         | 48 |                                     |    |
| Dumper .....                             | 13 |                                     |    |

|                                       |    |
|---------------------------------------|----|
| <b>P</b>                              |    |
| Palan .....                           | 19 |
| Panneaux de signalisation .....       | 36 |
| Pelle .....                           | 6  |
| Perceuse à cloche diamant .....       | 48 |
| Perceuse visseuse .....               | 46 |
| Perforateur burineur .....            | 47 |
| Pilonneuse .....                      | 16 |
| Piqueur .....                         | 46 |
| Pince à bordure .....                 | 9  |
| Pince à buses .....                   | 9  |
| Pince à préhension .....              | 9  |
| Pioche à air .....                    | 35 |
| Pistolet à clou .....                 | 65 |
| Pistolet à peinture .....             | 56 |
| Plaque vibrante .....                 | 15 |
| Plaque vibrante pour minipelle .....  | 9  |
| Plate-forme individuelle mobile ..... | 25 |
| Pompe à membrane .....                | 50 |
| Pompe de surface .....                | 49 |
| Pompe immergée .....                  | 49 |
| Ponceuse à bande .....                | 55 |
| Ponceuse à murs et plafonds .....     | 55 |
| Ponceuse à parquet .....              | 56 |
| Ponceuse à sols .....                 | 44 |
| Ponceuse diamant .....                | 43 |
| Ponceuse orbitale .....               | 55 |
| Ponceuse triangulaire .....           | 55 |
| Poste à souder .....                  | 52 |
| Poulie à cliquet .....                | 20 |
| Pulvérisateur .....                   | 63 |

|                                       |    |
|---------------------------------------|----|
| <b>R</b>                              |    |
| Rabot béton .....                     | 44 |
| Rainureuse .....                      | 41 |
| Règle vibrante .....                  | 39 |
| Remorque .....                        | 68 |
| Rogneuse de souches .....             | 64 |
| Rotovator .....                       | 59 |
| Rouleau à gazon .....                 | 59 |
| Rouleau de tranchée .....             | 17 |
| Rouleau duplex à guidage manuel ..... | 16 |
| Rouleau monocylindre .....            | 18 |
| Rouleau tandem léger .....            | 17 |
| Rouleau tandem mixte .....            | 18 |
| Roulotte de chantier .....            | 70 |

|                        |    |
|------------------------|----|
| <b>S</b>               |    |
| Sableuse .....         | 66 |
| Sablon mural .....     | 65 |
| Satineuse .....        | 43 |
| Scarificateur .....    | 61 |
| Scie à buche .....     | 63 |
| Scie à carrelage ..... | 42 |
| Scie à murs .....      | 40 |
| Scie à onglet .....    | 45 |
| Scie à sols .....      | 39 |
| Scie circulaire .....  | 45 |
| Scie sabre .....       | 45 |
| Scie sauteuse .....    | 45 |
| Scie sur table .....   | 42 |
| Souffleur .....        | 61 |

|                               |    |
|-------------------------------|----|
| <b>T</b>                      |    |
| Taille-haie .....             | 62 |
| Talocheuse-lisseuse .....     | 39 |
| Tarière .....                 | 60 |
| Tarière hydraulique .....     | 9  |
| Télescopique .....            | 23 |
| Tire-fil .....                | 64 |
| Tire-fort .....               | 64 |
| Tondeuse .....                | 61 |
| Transpalette .....            | 19 |
| Transporteur .....            | 19 |
| Transporteur à chenille ..... | 12 |
| Tronçonneuse à béton .....    | 41 |
| Tronçonneuse à bois .....     | 62 |
| Tronçonneuse d'élagage .....  | 62 |
| Tyrolienne .....              | 65 |

|                                    |    |
|------------------------------------|----|
| <b>V</b>                           |    |
| Véhicule .....                     | 68 |
| Ventilateur-extracteur d'air ..... | 56 |
| Ventouse .....                     | 20 |
| Visseuse à plâtre .....            | 54 |
| Visseuse sans fil .....            | 46 |

|                   |    |
|-------------------|----|
| <b>W</b>          |    |
| WC chimique ..... | 70 |

Cette liste est en constante évolution, n'hésitez pas à nous contacter dans le cas où vous ne trouviez pas un matériel voulu

Les photographies de cette liste sont non contractuelles.